



**GEOMEDICAL**

La cura che cerchi nelle tue mani



# Chi siamo

Il Centro diagnostico polispecialistico Geomedical ha sede a Lauria (Pz) nella piana di Galdo, facilmente raggiungibile e ben collegata all'autostrada A2 del Mediterraneo (Salerno-Reggio Calabria).

Il poliambulatorio rappresenta un *unicum* per l'area nella quale sorge ed una realtà inedita per la qualità dei servizi offerti, l'eccellenza della *équipe* medica e il *comfort* degli spazi. Eroga **attività ambulatoriali, di diagnostica per immagine, chirurgiche, fisioterapia e riabilitazione funzionale.**

I trattamenti sono in regime di elezione privata, secondo ex art. 62 L.R. n. 5/2016.





**2000 m<sup>2</sup>** senza barriere architettoniche e su più livelli, così organizzati:

- Ambulatori
- Diagnostica per immagini
- Fisioterapia
- 2 Ambulatori chirurgici
- 1 Sala congressi
- Direzione strategica



# LA SEDE ACCOGLIENTE E ALL'AVANGUARDIA



# Discipline specialistiche

- Anestesia
- Cardiologia
- Chirurgia generale
- Chirurgia plastica
- Chirurgia vascolare
- Dermatologia
- Endocrinologia
- Gastroenterologia
  - chirurgia ed endoscopia digestiva
- Nefrologia
- Neurochirurgia
- Neurologia
- Oculistica
- Oncologia
- Ortopedia e traumatologia
- Ostetricia e ginecologia
- Otorinolaringoiatria
- Pneumologia
- Psichiatria e psicologia
- Urologia
- Medicina dello sport
- Pediatria
- Fisioterapia
- Diagnostica per immagini

# Gli Ambulatori

Sono dotati di apparecchiature dedicate di ultima generazione. L'oculistica e l'otorinolaringoiatria dispongono entrambe del riunito per la diagnostica e di attrezzature specifiche:

- Poltrona Pneumatica
- OCT
- Laser termici e YAG laser e Laser per Glaucoma
- Campo Visivo
- Microscopio
- Sistema modulare per faco e vitrectomia
- Video rinolaringoscopia
- Audiometro – Impedenziometro
- Riunito per orl
- Cabina Silente
- Microscopio Otochirurgico





# Ambulatori Chirurgici

Ad alta complessità con lounge di attesa, più stanza  
stazionamento post operatoria e stanza  
preparazione e risveglio.

## Endoscopia digestiva

Dotata delle più moderne attrezzature.  
Colonna Videoendoscopica completa di:  
videoprocessore hd più led, RACK Classic più  
trasformatore ISO, supporto per monitor,  
monitor 24NDS, video stampante a colori.  
Video gastroscopio, Video colonscopio.



# Diagnostica per immagini

**Un'intera area della struttura dedicata** ed attrezzata con le seguenti apparecchiature Top di gamma:

- Telecomandato Radiologico Digitale con Tomosintesi
- Tac multislice
- Risonanza Magnetica 1.5 Tesla  
Applicazione Clinica Total Body
- Mammografo digitale con tomosintesi
- Tomografia computerizzata Dentale Cone Beam (CBCT)
- Apparecchiatura MOC DEXA Total-Body con tecnologia Narrow Fan Beam



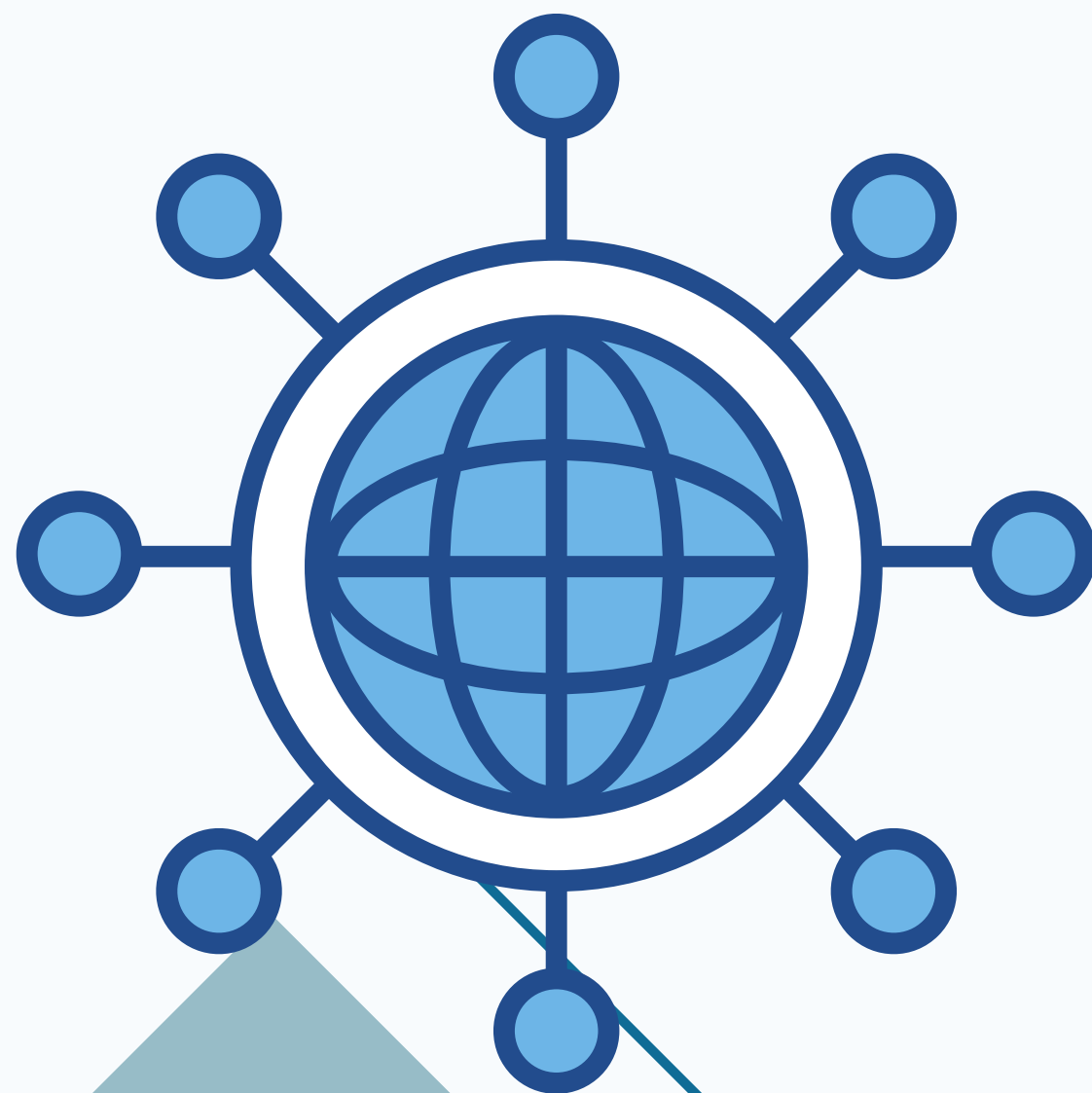




# Il volto umano di Geomedical







# Una struttura 4.0.

**La Geomedical investe in tecnologia per migliorare la diagnostica, i tempi ed il rapporto con i pazienti. La struttura è altamente performante e computerizzata.**

- ✓ Beni strumentali il cui funzionamento è controllato da sistemi computerizzati o gestito tramite opportuni sensori e azionamenti.
- ✓ Sistemi per l'assicurazione della qualità e della sostenibilità.
- ✓ Dispositivi per l'interazione uomo-macchina e per il miglioramento dell'ergonomia e della sicurezza del posto di lavoro.





# Perché scegliere Geomedical

- ✓ Figure professionali altamente specializzate di rilievo nazionale ed internazionale
- ✓ Attrezzatura diagnostica all'avanguardia
- ✓ Integrazione dei servizi
- ✓ Struttura ad elevato comfort 5 stelle
- ✓ Facilità di accesso ai percorsi diagnostico terapeutici
- ✓ Ubicazione strategica
- ✓ Accessibilità dei costi
- ✓ Possibilità di accesso al credito
- ✓ Refertazione online



# Bacino di utenza

Geomedical vuol essere centro di riferimento di un'area vasta, che va oltre i confini regionali e guarda con particolare attenzione all'alto cosentino e al vallo di Diano.





# Dove siamo

A 300 metri dall'uscita  
dell'autostrada A2 del  
Mediterraneo  
(Salerno- Reggio Calabria)







EGUAGLIANZA ED EQUITÀ

IMPARZIALITÀ

CONTINUITÀ

DIRITTO DI SCELTA

PARTECIPAZIONE

EFFICIENZA ED EFFICACIA



# I principi fondamentali di GeoMedical





# Sistema di Qualità e Governo Clinico

## Tempo

Puntualità e regolarità (rispetto dei programmi prefissati e comunicati).

## Prestazioni

La personalizzazione degli interventi, l'integrazione tra le diverse figure professionali che compongono l'équipe, i livelli di comunicazione con gli utenti e i familiari, ecc.

## Formazione

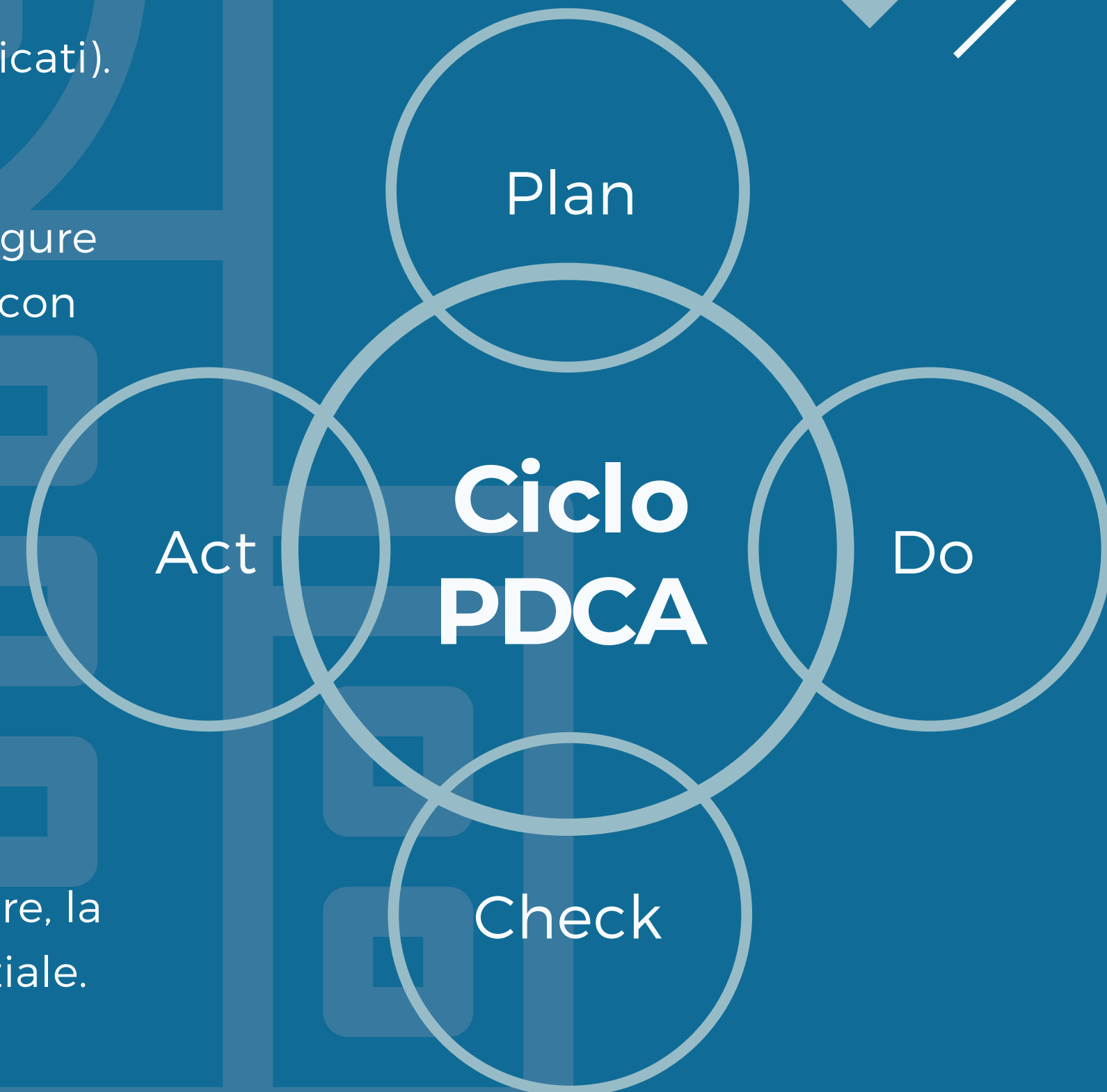
Aggiornamento costante degli operatori.

## Struttura

Comfort e pulizia degli ambienti.

## Relazioni sociali ed umane

La personalizzazione e l'umanizzazione del trattamento e delle cure, la cortesia ed il rispetto della dignità umana e la continuità assistenziale.





APPROPRIATA, RIGOROSA E MULTICANALE

1. Comunicazione esterna:

- Sito web [www.geomedical.eu](http://www.geomedical.eu)
- Brochure aziendali
- House organ
- Convegnistica
- Pubblicità e media relations

2. Comunicazione interna

3. Per il paziente:

- Newsletter

**La nostra  
Comunicazione**





# GEOMEDICAL

La cura che cerchi nelle tue mani

## Contatti

GEOMEDICAL S.R.L.  
Galdo di Lauria, 85044, Lauria (Pz)

EMAIL  
[info@geomedical.eu](mailto:info@geomedical.eu)

NUMERO DI TELEFONO  
+39 0973 033410

SITO INTERNET  
[www.geomedical.eu](http://www.geomedical.eu)